

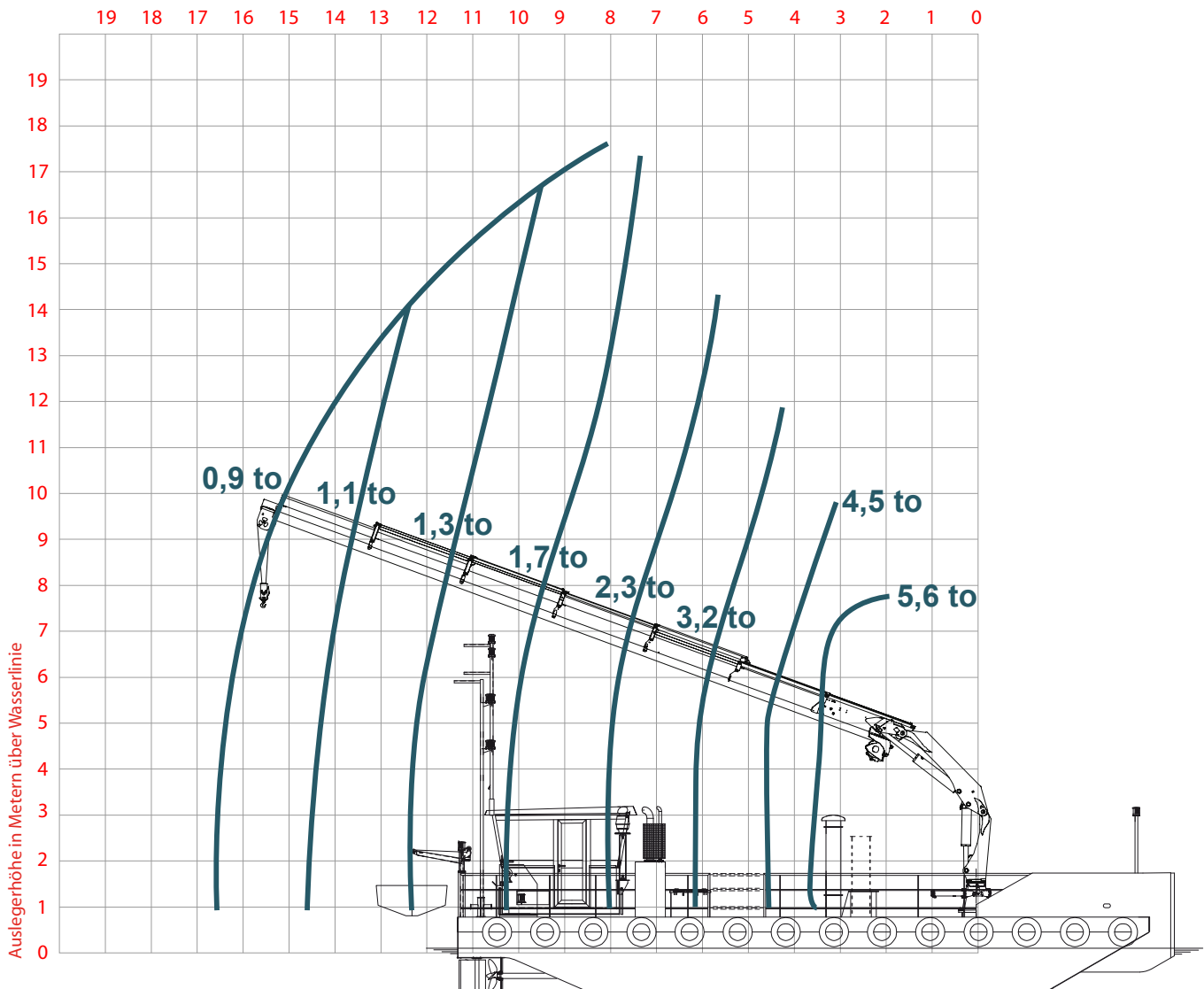


TK 1 - strassentransportables Zwei- oder Dreirumpfschiff

Länge ü.a.:	17,36 m (Transportmaß 15,56m)
Breite:	9,30 m (3 x 3,00m)
Höhe:	1,65 m
Maschine:	2 x 242 KW
Kran:	Reichweite 16 m, max. 5,6t - 360° drehbar
Winde:	5 to
Brennstofftank:	5.000 ltr

Auslage in Metern

Traglastdiagramm TK1 in to

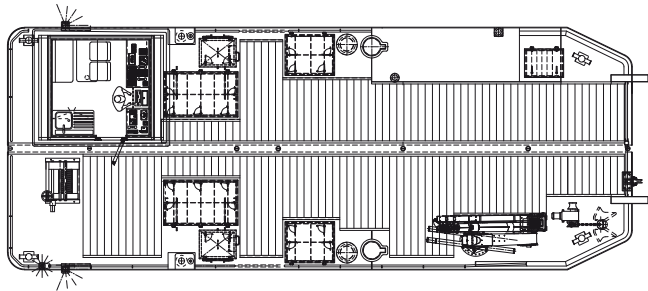




TK 1 - strassentransportables Zwei- oder Dreirumpfschiff

Decksfläche:	93,6 m ²
Deckslast max:	5,0 to/m ²
Zuladung max:	30 to
Moonpool:	ø 1,5 m
Bugrolle:	10 to
Hilfsdiesel:	17 KVA + 40 KVA
Breite Zweirumpfschiff:	5,85 m
Ankerpfähle:	16,00 m

Draufsicht TK1 als Zweirumpfschiff



Draufsicht mit Lastbereichen

